

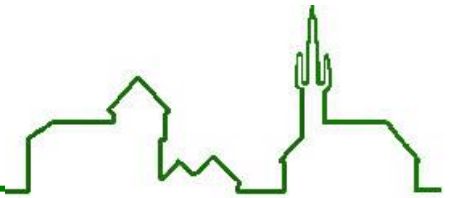


Attalens



POLITIQUE
ENERGETIQUE
DE LA COMMUNE
D'ATTALENS

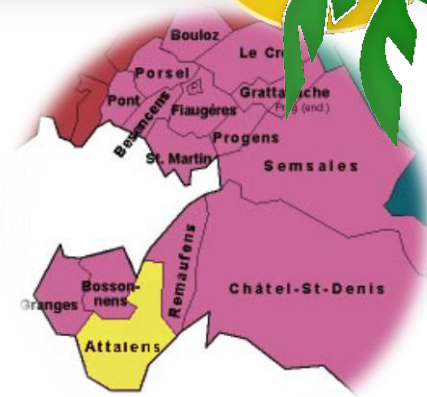
Présentation de la commune



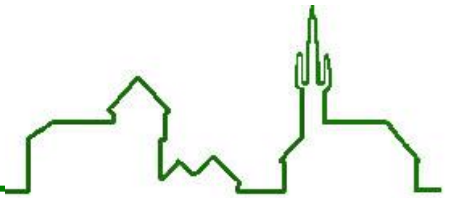
Attalens



- 3098 habitants en 2012
- 37% moins de 30 ans
- Budget annuel : ~ 14 mio
- Entreprises : ~ 100
- Superficie : 975 ha



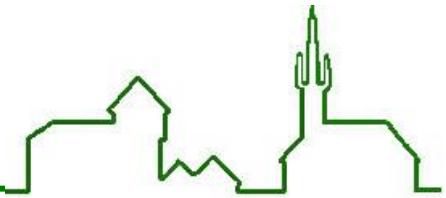
Centrale de chauffe à distance



- Construite en 2002
- Combinée bois/gaz
- Puissance : 1'650 kW
- Plaquettes : ~ 4'000 m³
- Bâtiments communaux
- Ecoles
- Eglise
- Ems

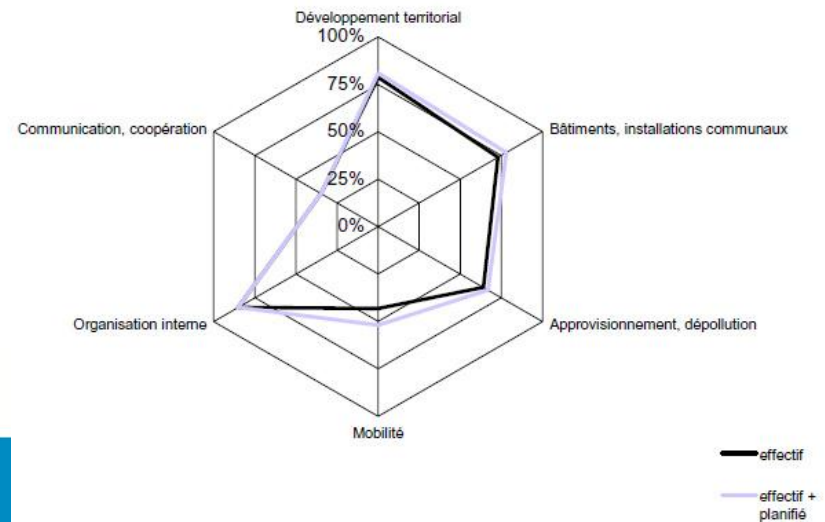


La cité de l'énergie

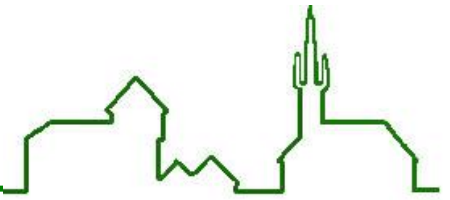


Attalens

- cité de l'énergie depuis 2010
- 61.4% des points
- 227^{ème} commune suisse
- 6^{ème} du canton de fribourg

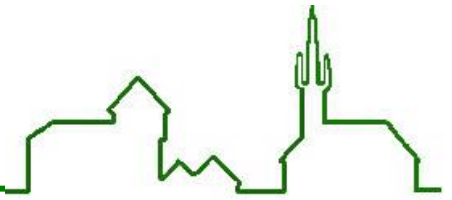


Exemples d'actions



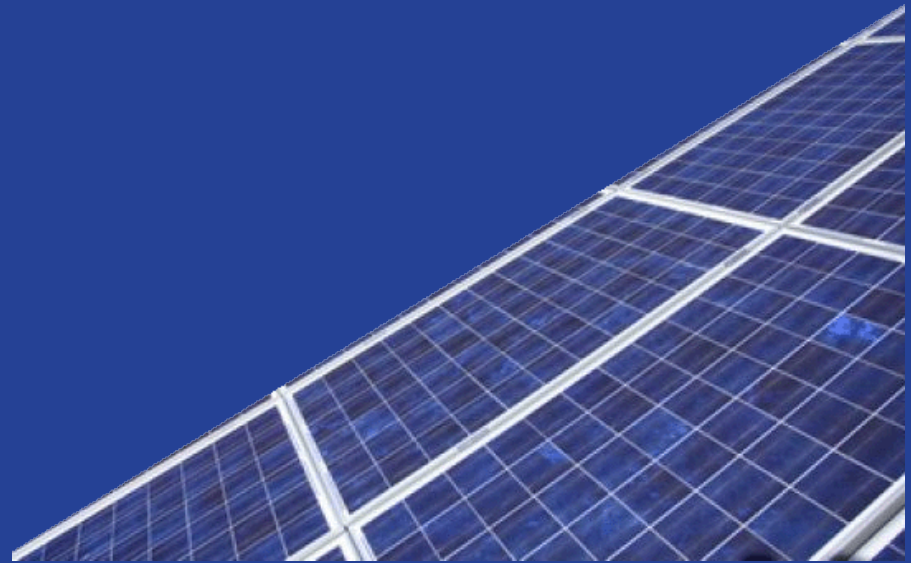
- Plan communal des énergies
- Comptabilité énergétique des bâtiments communaux et énergies renouvelables
- Règlement communal des énergies
- Nouveaux bâtiments scolaires minergie
- Extinction de l'éclairage public (1h-5h)
- Electricité 100% hydro

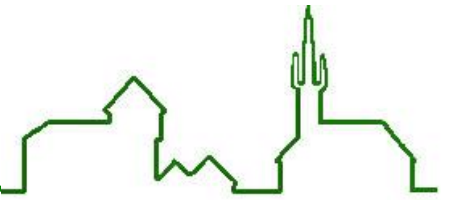




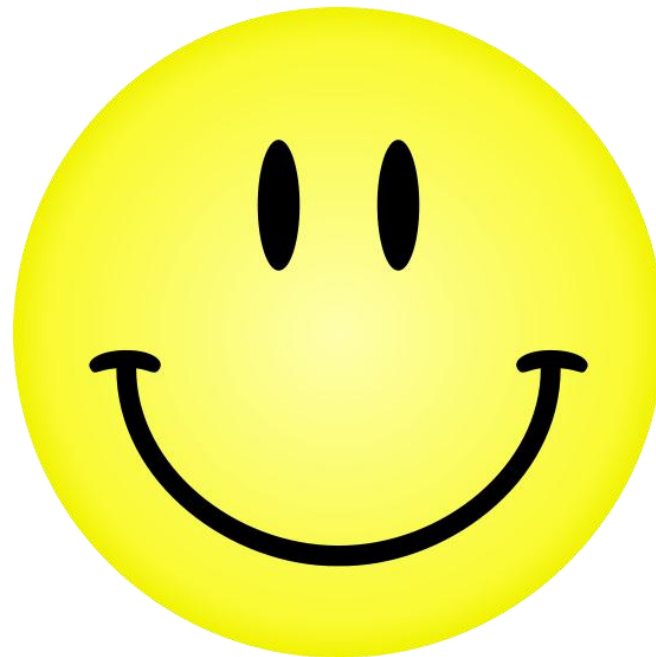
Centrale solaire participative

- Surface 1'450 m²
- Production : 290'000 kWh par an
- Investissement : ~ chf 600'000.-
- Parts : chf 1'000.-
- 1^{er} trimestre 2014
- Equivalent : 80 ménages





Merci de votre attention



Attalens

