



Schweizerische Eidgenossenschaft  
Confédération suisse  
Confederazione Svizzera  
Confederaziun svizra

Bundesamt für Energie BFE  
Office fédéral de l'énergie OFEN  
Ufficio federale dell'energia UFE  
Swiss Federal Office of Energy SFOE

## Stratégie énergétique 2050:

Le domaine du bâtiment en point de mire

energo, 22 mai 2013, Fribourg



Schweizerische Eidgenossenschaft  
Confédération suisse  
Confederazione Svizzera  
Confederaziun svizra

**BFE** Bundesamt für Energie

Nicole Zimmermann, Cheffe Section Bâtiments, OFEN

F: COO.2207.110.4.52533

D: COO.2207.110.4.52508



## Les défis

- **Croissance démographique**: de l'énergie pour + de pers.
- **Infrastructure**: les centrales et les réseaux datent de plusieurs dizaines d'années (rénovation, développement)
- **Sécurité de l'approvisionnement**: intégration de la Suisse dans la coopération internationale pour assurer l'approvisionnement en électricité, en gaz et en pétrole
- **Prix et marché**: tendance haussière des prix de l'énergie, garantir le choix des fournisseurs, préserver la compétitivité de l'économie suisse sur le plan international
- **Changement climatique**: émissions de CO<sub>2</sub> sous contrôle et début des effets du réchauffement climatique sur la production d'énergie indigène (force hydraulique) à partir de 2050
- **Un défi supplémentaire**: suite à Fukushima, s'y ajoute la sortie progressive de l'énergie nucléaire!



## Les bases

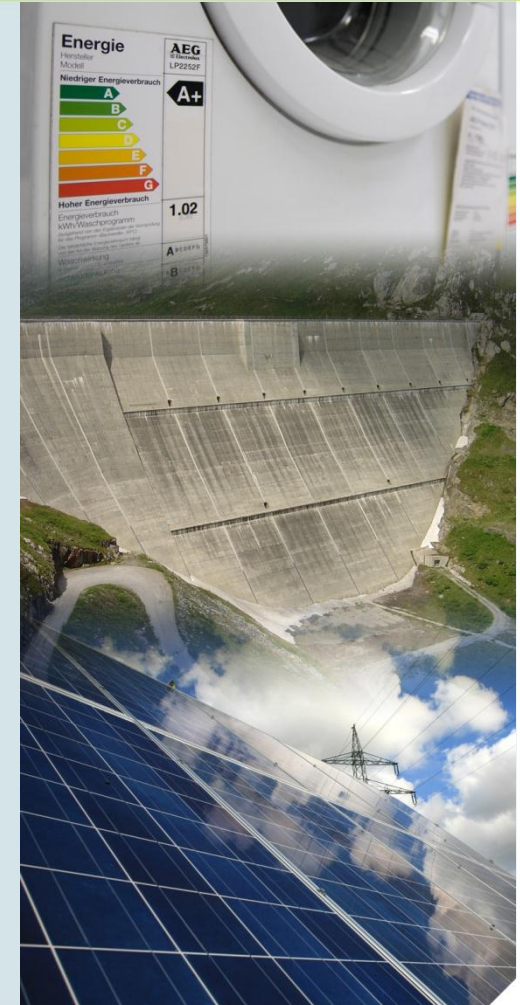
- Conformément à la Constitution, **la Confédération définit les conditions-cadres** (art. 89)
- L'**approvisionnement énergétique** relève des entreprises de la branche énergétique (art. 4, al. 2, LEne)
- Décision du Conseil fédéral du 25 mai 2011: sortie progressive du nucléaire
- Le Parlement confirme cette décision
- L'OFEN a pour tâche d'élaborer une nouvelle stratégie énergétique
  - **Consultation terminée**
  - **Message envoyé en consultation (offices)**
  - **Nouvelle version avant l'été 2013**





# Stratégie énergétique 2050

- 1. Renforcement de l'efficacité énergétique**
- 2. Développement des énergies renouvelables**
  - force hydraulique: +3,2 TWh (+centrales de pompage-turbinage pour l'intégration des nouvelles énergies renouvelables)
  - nouvelles énergies renouvelables: exploitation des potentiels d'utilisation durable (24,2 TWh)
- 3. Couverture des besoins restants**
  - production d'électricité à partir d'énergies fossiles (CCF et CCC)
  - importations





## L'efficacité énergétique, élément clé de la nouvelle politique

- **Bâtiments:** Modèle de prescriptions énergétiques des cantons (MoPEC), Programme Bâtiments, droit fiscal
- **Industrie et services:** conventions d'objectifs/ modèles incitatifs/ appels d'offres publics
- **Mobilité:** prescriptions en matière d'émissions de CO<sub>2</sub>, transports ferroviaires
- **Appareils électriques:** prescriptions d'efficacité, prescriptions d'utilisation
- **Entreprises d'approvisionnement électrique:** objectifs d'efficacité contraignants
- **SuisseEnergie:** mesures librement consenties pour renforcer les prescriptions et les mesures d'encouragement





## Le domaine du bâtiment (mesures législatives)

### **Contexte:**

1,64 million de bâtiments,  
46% de la consommation totale d'énergie

1<sup>er</sup> axe stratégique

**Renforcement du Modèle de prescriptions  
énergétiques des cantons (MoPEC)**



- Augmentation du taux de rénovation actuel de 0,9% (anciens bâtiments)
- Renforcement des prescriptions pour les nouvelles constructions et les transformations
- Application renforcée de la norme SIA 380/4 (énergie électrique dans le bâtiment)
- Inspection énergétique obligatoire pour la technique du bâtiment
- Obligation d'optimiser l'exploitation des bâtiments



## Le domaine du bâtiment (mesures législatives): le Programme Bâtiments ([www.leprogrammebatiments.ch](http://www.leprogrammebatiments.ch))

### Renforcement du programme Bâtiments

2<sup>e</sup> axe stratégique

- Hausse des fonds globaux de la Confédération et des cantons à 600 millions par an
- Lancement du CECB-Plus pour les aides à l'encouragement du programme Bâtiments et lors d'un changement de propriétaire
- Bonus sur l'indice d'utilisation du sol lorsque les standards énergétiques minimaux sont atteints
- Incitations pour le remplacement des chauffages à combustibles fossiles

**Das Gebäudeprogramm**



**Le Programme Bâtiments**







- Contributions du programme Bâtiments également pour les bâtiments de remplacement énergétiquement efficaces et pas limitées aux rénovations
- Programme de promotion du remplacement des chauffages et des chauffe-eau électriques
- Hausse des contributions globales de la Confédération pour les programmes d'encouragement cantonaux
- Promotion du passage aux énergies renouvelables dans le domaine des rénovations
- Promotion des réseaux de chaleur à distance et des raccordements

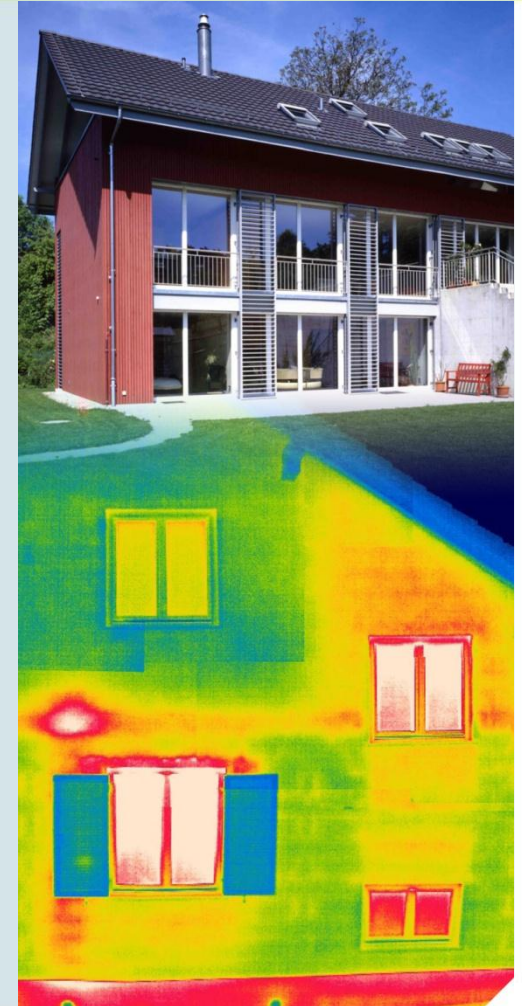


# Le domaine du bâtiment (mesures législatives): droit fiscal

## Adaptation du droit fiscal

### 3<sup>e</sup> axe stratégique

- Déductions fiscales pour les mesures énergétiques concernant les bâtiments satisfaisant à certains critères comme MINERGIE ou classe CECB
- Possibilité de déduire des impôts les frais globaux de rénovation étalés sur plusieurs années





## SuisseEnergie (mesures librement consenties): un élément à part entière de la Stratégie énergétique 2050

- Toutes les mesures librement consenties et toutes les mesures de soutien de la Stratégie énergétique 2050 concernant l'efficacité énergétique et les énergies renouvelables seront placées sous l'égide de **SuisseEnergie**.
- SuisseEnergie est la plateforme centrale de mise en réseau de tous les partenaires: monde économique, secteur de l'environnement, consommateurs et pouvoirs publics (cantons, villes, communes).



- L'accent est mis sur la sensibilisation, l'information, le conseil, la formation et le perfectionnement (initiative en faveur de de la formation) ainsi que sur l'assurance-qualité.
- Les **huit champs thématiques prioritaires** du programme sont donc renforcés (de 26 à 55 millions de francs par an):  
mobilité, appareils électriques, industrie et services, **bâtiments**, énergies renouvelables, villes et communes, formation et perfectionnement, communication



## SuisseEnergie (mesures librement consenties): le domaine du bâtiment

- Renforcement ciblé des mesures de politique énergétique des cantons (notamment MoPEC 2014): p. ex. bases, CECB [www.cecb.ch](http://www.cecb.ch), optimisation de l'exploitation [www.energo.ch](http://www.energo.ch);
- Intensification de la collaboration avec les cantons;
- Poursuite du développement des standards dans le domaine du bâtiment;

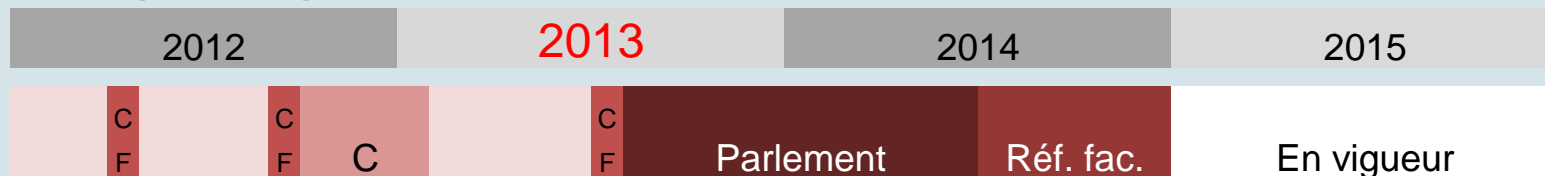


- Sensibilisation de la population (comportement des usagers);
- Soutien des cantons dans leurs activités de promotion (bases, analyse des effets, programme Bâtiments, contributions globales);
- Renforcement de la collaboration avec les associations professionnelles et les organisations de normalisation.  
[www.suisseenergie.ch](http://www.suisseenergie.ch)



# Stratégie énergétique 2050: calendrier actuel

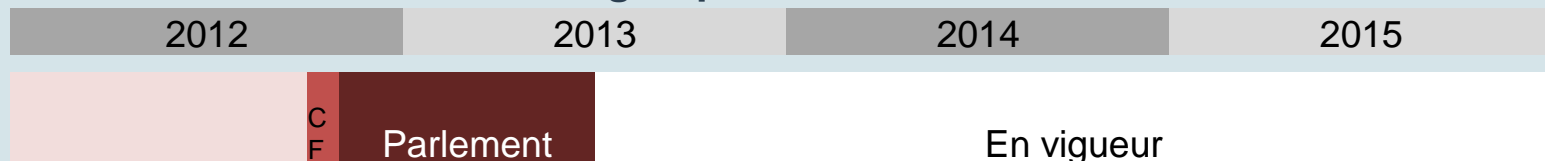
## Stratégie énergétique 2050: paquet de mesures I



## Initiative parl. 12.400 (hausse du supplément RPC, allègement pour gros consommateurs)



## Plan d'action Recherche énergétique coordonnée Suisse



## Concept détaillé de la stratégie Réseaux électriques





# Stratégie énergétique 2050: étapes suivantes

Variante

Réforme fiscale  
écologique

Dès 2020

Taxe sur l'énergie, programmes d'encouragement  
diminuant progressivement (passage d'un système  
d'encouragement à un système incitatif)

Aujourd'hui

1<sup>er</sup> paquet de mesures:

- efficacité
- renouvelable
- énergies fossiles / importations
- etc.

Réseaux

Recherche





# Stratégie énergétique 2050

Merci de votre attention

[www.strategieenergetique2050.ch](http://www.strategieenergetique2050.ch)

[www.bfe.admin.ch](http://www.bfe.admin.ch)

[www.suisseenergie.ch](http://www.suisseenergie.ch)

